



MAXX Brial2

ΚΑΘΑΡΙΣΤΙΚΟ ΕΠΙΦΑΝΕΙΩΝ ΚΑΙ ΤΖΑΜΙΩΝ ΥΨΗΛΗΣ ΔΙΑΒΡΟΧΗΣ

Υψηλά συμπυκνωμένο προϊόν, χωρίς επισήμανση, το οποίο απαιτεί λιγότερη εκπαίδευση για την ασφάλεια, την τεκμηρίωση, την αποθήκευση και τα σχετικά έξοδα.

Απόδοση

- Το μείγμα αλκοόλης και δραστικών συστατικών εξασφαλίζει εξαιρετικά αποτελέσματα καθαρισμού σε γυαλιστερές επιφάνειες και πατώματα
- Η εξαιρετική συμβατότητα των υλικών εμποδίζει την πρόκληση ζημιών σε επιφάνειες
- Σύνθεση που δεν αφήνει σημάδια

Αποδοτικότητα

- Αφαιρεί τους ρύπους γρήγορα
- Αποτελεσματικό σε χαμηλή συγκέντρωση (από 0,25%) για τη μείωση των εξόδων καθαρισμού

Ασφάλεια

- Η φιλική για τα υλικά φόρμουλα επιτρέπει τη χρήση στις περισσότερες αδιάβροχες επιφάνειες
- Η απουσία επισήμανσης CLP σημαίνει ότι δεν απαιτείται ΠΠΕ
- Σύστημα με χρωματική κωδικοποίηση που εξασφαλίζει ότι χρησιμοποιείτε πάντα το σωστό προϊόν για τη σωστή εργασία καθαρισμού

Συμβατότητα υλικών που ελέγχθηκαν για πολυμεθυλμεθακρυλικό ΡΜΜΑ**

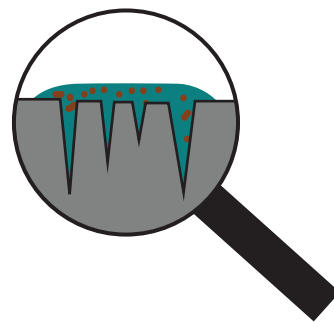


Τεχνολογία υψηλής διαβροχής

- Το MAXX Brial2 έχει ικανότητα υψηλής διαβροχής και είναι κατάλληλο για υδροαπωθητικές ή πορώδεις επιφάνειες.



Διαβροχή με «κλασικά» καθαριστικά προϊόντα

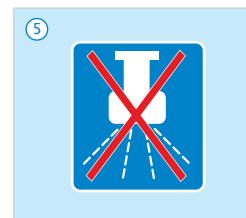
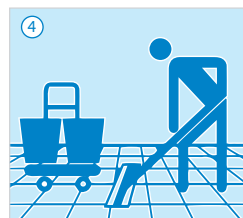
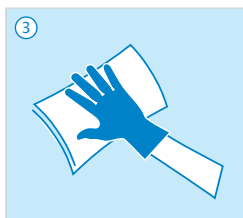
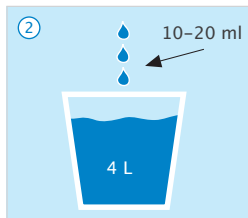


Επίδραση υψηλής διαβροχής

Περιοχές εφαρμογής

- Καθημερινός καθαρισμός γραφείων, δημόσιων κτιρίων, νοσοκομείων, σχολείων, κ.λπ.

Οδηγίες χρήσης:



- Ελέγξτε το πρόγραμμα υγιεινής για αναλυτικές πληροφορίες σχετικά με τη χρήση.
- Αραιώστε 10–20 ml MAXX Brial2 σε 4 L νερό. Αυξήστε τη συγκέντρωση για δύσκολη ή επίμονη βρομιά.
- Σκουπίστε την επιφάνεια και αφήστε τη να στεγνώσει. Συνιστάται η χρήση MAXX Brial2 σε συνδυασμό με πανιά μικροϊνών Polifix με χρωματική κωδικοποίηση για να αποφευχθεί η διασταυρούμενη επιμόλυνση.
- Για χειρωνακτικό καθαρισμό των πατωμάτων, συνιστάται το προϊόν σε συνδυασμό με τα συστήματα σφουγγαρίσματος με μικροίνες Ecolab.
- Δεν απαιτείται ξέβγαλμα.

ΕΙΔΙΚΕΣ ΣΗΜΕΙΩΣΕΙΣ / ΠΛΗΡΟΦΟΡΙΕΣ:

Πριν από τη χρήση, ελέγξτε τη συμβατότητα των υλικών σε μια μικρή, κρυφή περιοχή.

Τοποθετήστε προειδοποιητικές πινακίδες «Προσοχή, υγρό πάτωμα» και αφήστε τις εκεί μέχρι η επιφάνεια να είναι εντελώς στεγνή.

Εκκρεμεί επισήμανση EU Flower. DE/020/263

Για επαγγελματική χρήση μόνο!

Δελτίο Δεδομένων Ασφαλείας παρέχεται στον επαγγελματία χρήστη εφόσον ζητηθεί.

ΣΥΝΘΗΚΕΣ ΑΠΟΘΗΚΕΥΣΗΣ

Η συνιστώμενη θερμοκρασία αποθήκευσης κυμαίνεται μεταξύ 0°C και 40°C.

Τιμή pH (100%)

1	2	3	4	5	6	7
---	---	---	---	---	---	---

ΠΡΟΪΟΝ	ΑΡ. ΑΝΤΙΚΕΙΜΕΝΟΥ	ΜΕΓΕΘΟΣ ΣΥΣΚΕΥΑΣΙΑΣ
MAXX Brial2	9084380	12 x 1L φιάλες
MAXX Brial2	9084400	2 x 5L φιάλες