

## Terranova W

### Κρυσταλλοποιητής για δάπεδα από ασβεστόλιθο

# F9f

#### Περιγραφή

Προϊόν για κρυσταλλοποίηση με ψεκασμό για τη συντήρηση ασβεστολιθικών πέτρινων δαπέδων, όπως π.χ. μάρμαρο. Χρησιμοποιώντας το προϊόν με τσόχα από ατσάλωμαλλο και περιστροφική μηχανή μονού δίσκου, το προϊόν προσδίδει υψηλή γυαλάδα στα μαρμάρινα και σε άλλα ασβεστολιθικά δάπεδα χωρίς την δημιουργία φιλμ. Η κρυσταλλοποίηση προσφέρει στα δάπεδα μεγαλύτερη αντοχή στις φθορές και μειώνεται ταυτόχρονα η ευαισθησία τους στα οξέα. Το προϊόν μπορεί επίσης να χρησιμοποιηθεί για την επανακρυσταλλοποίηση περιοχών μεγάλης κυκλοφορίας που είναι ήδη επεξεργασμένα.

#### Βασικές ιδιότητες/ χαρακτηριστικά

Σχεδιασμένο με βάση το φθοριοπυριτικό οξύ  
Δημιουργεί λεία και υψηλής γυαλάδας επιφάνεια  
Ειδικά σχεδιασμένο για αποτελεσματική κρυσταλλοποίηση με ψεκασμό  
Σκληραίνει την επιφάνεια

#### Πλεονεκτήματα

Διευκολύνει τον καθημερινό καθαρισμό και τη συντήρηση  
Ενισχύει τη φυσική όψη της πέτρας  
Προσδίδει μη-ολισθηρό, λαμπερό φινίρισμα  
Επιμηκύνει τα διαστήματα μεταξύ τριψιμάτων

#### Οδηγίες χρήσης

Δοσολογία:

Το **Jontec Terranova** είναι έτοιμο προς χρήση, χρησιμοποιείται αδιάλυτο.

Εφαρμογή:

Χρησιμοποιείτε το μόνο σε επιμελώς καθαρισμένα (απαλλαγμένα από κάθε είδους ρύπο, κερι, παρκετίνη, λάδι και γράσο) και εντελώς στεγνά δάπεδα.

Ανακινήστε καλά πριν από τη χρήση.

Αδειάστε το προϊόν σε συσκευή ψεκασμού και ψεκάστε ελαφρώς (2-3 ψεκασμούς/m<sup>2</sup>) στο δάπεδο. Κατανείμμε με κυκλικές κινήσεις, με μηχανή μονού δίσκου με τσόχα από ατσάλωμαλλο, μέχρις ότου το προϊόν απορροφηθεί εντελώς. Για περισσότερη λάμψη, ανακρυσταλλώστε (2-3 ψεκασμούς/m<sup>2</sup>) το χώρο και κατανείμμε μέχρι να απορροφηθεί εντελώς το προϊόν. Ξεπλύνετε καλά το δάπεδο με ένα καθαριστικό με ουδέτερο pH για να απομακρύνετε τα υπολείμματα της τσόχας. Τρίψτε με μηχανή μονού δίσκου για περισσότερη λάμψη.

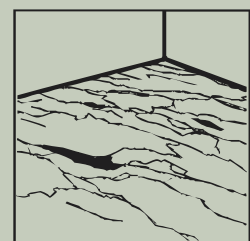
Προσοχή:

Να χρησιμοποιείται μόνο σε δάπεδα από ασβεστόλιθο, π.χ. μάρμαρο, τραβερτίνη, μωσαϊκό. Αποθηκεύστε/απορρίψτε σωστά τα βαμβακερά υφάσματα μετά τη χρήση. κίνδυνος αυτόματης ανάφλεξης.

#### Τεχνικές πληροφορίες

- Εμφάνιση: άχρωμο, γαλακτώδες υγρό
- Σχετική Πυκνότητα [20°C]: 1.10
- pH-αδιάλυτο: ≤ 1.0

Τα παραπάνω δεδομένα είναι ενδεικτικά της συνήθους παραγωγικής διαδικασίας και δεν πρέπει να λαμβάνονται ως προδιαγραφές του προϊόντος.



## Terranova W

### Οδηγίες προφύλαξης και αποθήκευσης

Ασφαλής χειρισμός:

Πλήρεις οδηγίες για τον χειρισμό και την αποθήκευση του προϊόντος, δίνονται στο Δελτίο Δεδομένων Ασφαλείας.

Μόνο για επαγγελματική χρήση.

Πληροφορίες Αποθήκευσης:

Διατηρείτε το προϊόν στους αρχικούς κλειστούς του περιέκτες μακριά από ακραίες θερμοκρασίες.

### Διαθέσιμες συσκευασίες

Έυääëüò  
7516350

Ïγääèìò óðóääðáóβáo  
2X5L

Όγδ'ìò óðóääðáóβáo

**Diversey ΕΛΛΑΣ ΑΕ**

Χειμάρρας 5,

151 25 Μαρούσι,

Τηλ. 210 6385900

[www.diversey.gr](http://www.diversey.gr)

P92020GRGR-01

© Copyright 2011 Diversey

2